

In letzter Zeit tauchen wieder zunehmend BRC Gasanlagen aus Parallelimporten auf dem deutschen Markt auf, die ursprünglich in Drittländer wie zum Beispiel Polen oder Tschechien geliefert wurden. Häufig werden diese Gasanlagen von Betrieben eingebaut, die nicht oder nicht ausreichend auf den Produkten von BRC geschult sind. Die so getätigten Umrüstungen weisen nicht selten handwerkliche Mängel und Funktionsstörungen auf. Leider ist weder eine Zertifizierung des Einbaubetrieb durch die KFZ-Innung, noch eine positiv abgeschlossene Fahrzeugabnahme durch den Sachverständigen ein Garant für eine fachgerecht montierte und parametrisierte Gasanlage. Einbaumängel werden von den amtlich anerkannten Sachverständigen häufig nicht erkannt. Eine Funktionsprüfung im Fahrbetrieb wird gar nicht durchgeführt. Nach gängiger Rechtsprechung hat der Kunde grundsätzlich ein Recht zu erfahren, ob es sich bei seiner Gasanlage um eine solche aus Reimporten handelt.

Anlagen aus Reimporten sind eindeutig zu erkennen. Erstens werden die Komponenten vom Gasanlagenhersteller eindeutig gekennzeichnet und zweitens kann aus den Seriennummern der Bauteile das Auslieferungsland zurückverfolgt werden. Um die Herkunft der Komponenten zu verschleiern, werden häufig auch die Länderkennungen auf den Verdampferdruckminderern durch mechanische Bearbeitung entfernt. Dieser Arbeitsschritt stellt eine vom Hersteller nicht autorisierte Bearbeitung des Bauteils dar.

Die Firma GASDRIVE GmbH www.gasdrive.com ist der einzige autorisierte Importeur von BRC Produkten für den deutschen Markt. Die vom Anlagenhersteller BRC Gas Equipment autorisierten Vertriebspartner für die einzelnen Länder finden Sie unter www.brc.it

Für Gasanlagen und BRC Komponenten aus Parallelimporten übernehmen wir keinerlei Gewährleistung. Dies betrifft auch Folgeschäden an Fahrzeug und Motor die durch den Einbau solcher Gasanlagen verursacht wurden.



Abb 1: BRC Verdampferdruckminderer aus Tschechien mit Markierung CZ

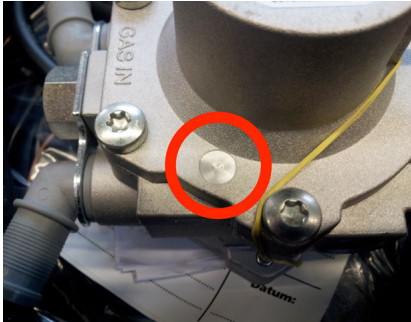


Abb 2: BRC Verdampferdruckminderer mit mechanisch entfernter Länderkennung

Die Komponenten der Gasanlagen, die über den vom Hersteller autorisierten Vertriebsweg nach Deutschland gelangen, sind durch Sicherheitsaufkleber eindeutig gekennzeichnet und können somit als solche identifiziert werden.



Wichtig: BRC-Kunden sollten sich bei der Bestellung auf die richtige Ausführung und die richtige Ausführung der Bauteile achten.



Aber: Typenschilder auf den Säulen mit Seriennummern des GAS DRIVE BRC Serviceheft geliefert.



Das GAS DRIVE BRC Kundendienstheft wird in Kombination mit dem Kundenwissen und dem Erfahrungswissen der BRC-Technik zur Verfügung gestellt.